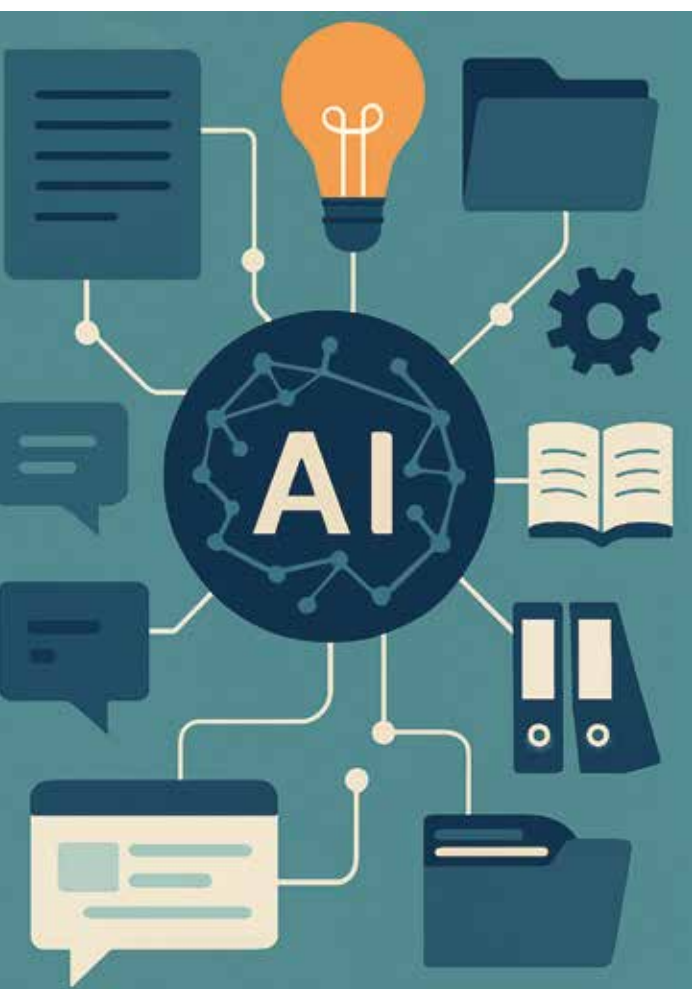


Microsoft 365: Zwischen Wissensarbeit & Wildwuchs



Microsoft 365 ist längst mehr als ein Office-Paket – und doch: Viele Unternehmen nutzen es immer noch genau so. Während Microsoft seine Suite konsequent zur umfassenden Plattform für digitale Zusammenarbeit, Prozessautomatisierung und Wissensmanagement ausbaut, bleiben viele Organisationen im alten Denken verhaftet. Zwischen SharePoint und Teams entsteht schnell ein trügerisches Gefühl von Kontrolle – während Wissen in Silos versickert, Governance ausbleibt und Potenziale brachliegen.

Vor allem die Integration von Künstlicher Intelligenz stellt Unternehmen vor eine doppelte Herausforderung: Einerseits eröffnet KI in Microsoft 365 völlig neue Möglichkeiten der Unterstützung – von semantischer Suche über automatische Inhaltsaufbereitung bis zu generativen Assistenten wie Copilot. Andererseits droht genau darin eine neue Form des Wildwuchses: Wer regelt, welche KI-Tools in welchen Kontexten sinnvoll, sicher und rechtskonform eingesetzt werden? Wer befähigt Mitarbeitende, KI produktiv statt frustrierend zu nutzen?

Im aktuellen Titelthema zum Schwerpunkt „Wissensarbeit mit Microsoft 365“ stellt Claudia Baumer ab Seite 20 deshalb die spannende Frage: „M365 der Alleskönner – wirklich?“ und zeigt dabei, welche Chancen M365 tatsächlich bietet und wo die Grenzen liegen.

Apropos Chancen und Grenzen: Auch in anderen Beiträgen dieser Ausgabe erfahren Sie, wie wirksame Wissensarbeit – mit und ohne technische Unterstützung – gelingen kann. Etwa beim Thema Führung, beim Generationswechsel oder beim Aufbau lernender Organisationen.

Übrigens: All das sind Themen, die wir auch bei den Stuttgarter Wissensmanagement-Tage am 25. & 26. November 2025 diskutieren. Neben praxiserprobten Tipps zum produktiven Einsatz von Microsoft 365 erhalten Sie dort einen wertvollen Blick in den Arbeitsalltag anderer Unternehmen. Mit dabei sind u.a. Vertreter von BASF, RheinNetz, AXA, BG Bau, Deutsche Welle, John Deere, DB Systel, Lilly Deutschland, der Bundesanstalt für Straßen- und Verkehrswesen (BASt), dem DRK Hessen und vielen anderen mehr. Das gesamte Programm finden Sie unter www.wima-tage.de. Als Abonnent der Zeitschrift „wissensmanagement“ profitieren Sie dabei von attraktiven Rabatten.

Ich wünsche Ihnen eine wissensintensive Lektüre – und freue mich, wenn wir uns im Herbst in Stuttgart persönlich treffen.

Ihre Nicole Lehnert
– Chefredakteurin –